

ÇALIŞMA HAYATINDAN

“TÜRKİYE İŞVEREN SENDİKALARI KONFEDERASYONU’NUN GENEL KURULU YAPILDI”

Sendikamızın üyesi bulunduğu Türkiye İşveren Sendikaları Konfederasyonu (TİSK)’nin XXII.Olağan Genel Kurulu 25-26 Aralık 2004 tarihlerinde Ankara’da yapıldı.

Genel Kurulda yapılan seçimler sonucunda Yönetim Kurulu Başkanlığı’na Tuğrul KUDATGOBİLİK, Başkan Vekilliklerine M.Şükrü KOÇOĞLU ve Sadık OĞUZ getirildiler.

TİSK Genel Kurulunda Yönetim Kurulu Üyeliklerine; D.Solmaz COŞKUN (AĞAÇ), İlhan KARAVELİOĞLU (ARMATÖRLER), Ali Nafiz KONUK (CAM), Ahmet EREN ve Eşref BALTALI (ÇİMENTO), İrfan KARACA (DERİ), Necdet BUZBAŞ (GIDA), Dr.Tandoğan TOKGÖZ (İLAÇ), M.Şükrü KOÇOĞLU (İNTES), Rıza Kutlu IŞIK (KAĞIT), Erhan POLAT (KAMU-İŞ), Refik BAYDUR ve Erol KİRESEPİ (KİPLAS), Tuğrul KUDATGOBİLİK, Bedirhan ÇELİK, Uraz TANTUĞ, Sedat FENERCİ (MESS), Rahmi CİBİROĞLU (MİKSEN), Muhsin ALKAN (PÜİS), H.Gültekin ACAR (SEİS), M.Azmi AKSU (ŞEKER) Cansun İNAN (KAVUKCU) (TEKİS), Halit NARİN, Sadık OĞUZ, Necmettin ÖZTEMİR, Sezer MAVİTUNCALILAR (TEKSTİL), Zekai EREZ (TOPRAK), Gökhan KOÇAKLI (TURİZM), Adnan ÇİÇEK (TÜHİS) seçilmişlerdir.

TÜHİS İş Hukuku ve İktisat Dergisi TİSK Yönetim Kurulu Üyelerine başarılar diler.



TİSK BAŞKANI TUĞRUL KUDATGOBİLİK

1940 yılında İstanbul’da doğan Kudatgobilik, İstanbul Üniversitesi Hukuk Fakültesini bitirdi. London School Of Economics’de Ekonomi Master’ı yaptı. 1968 yılında Koç Topluluğunda işe başladı. 34 yıl Topluluğun muhtelif şirket ve görevlerinde çalıştıktan sonra Ocak/2003 yılında Endüstri ve Halkla İlişkiler Grubu Başkanı olarak emekliliğe ayrıldı.

Nisan/2001 tarihinden bu yana Türkiye Metal Sanayicileri Sendikası (MESS) Yönetim Kurulu Başkanlığı’nı yürüten Kudatgobilik, ayrıca TİSK Yönetim Kurulu Üyeliği, KİPLAS Başkan Yardımcılığı ve MESS Eğitim Vakfı Yönetim Kurulu Başkanı görevlerini yürütmektedir.

Türkiye Sanayicileri ve İş Adamları Derneği (TÜSİAD) Sosyal İlişkiler Komitesi Üyeliği ile Boğaziçi Üniversitesi Vakfı ve İstanbul Erkek Lisesi Vakfı Mütevelli Heyeti Üyeliği görevlerini de yürüten Tuğrul Kudatgobilik, Türkiye’yi AB nezdinde, TİSK ve TÜSİAD’ın üyesi olduğu UNICE’de (Avrupa İşveren Teşkilatı) Sosyal İlişkiler ve Endüstri İlişkileri Komitesi Üyesi ve 1995 yılından bugüne Türkiye/AB Karma İstisare Komitesi (KİK) üyesi olarak temsil etmektedir.

Kudatgobilik, Nisan/2001’den bu yana Avrupa Metal, Mühendislik ve Teknolojiye Dayalı Sanayi Konseyi (CEMET)’in Başkanlar Kurulu Üyesidir.

**"SENDİKAMIZA ÜYE KURULUŞLARIN İŞYERLERİNE İLİŞKİN
TOPLU İŞ SÖZLEŞMESİ GÖRÜŞMELERİ BAŞLIYOR"**

Sendikamız üyesi Kamu Kurum ve Kuruluşlarında çalışan toplam 205.995 işçiyi kapsayan 2005 yılına ilişkin toplu iş sözleşmesi görüşmeleri sendikamızla muhatap işçi sendikaları arasında yasal prosedür çerçevesinde devam etmektedir. Sendikamız TÜHİS tarafından 2005 yılında akdedilecek olan toplu iş sözleşmeleri listesi aşağıda belirtilmiştir.

2005 YILI İÇİNDE AKDEDİLECEK OLAN TOPLU İŞ SÖZLEŞMELERİ

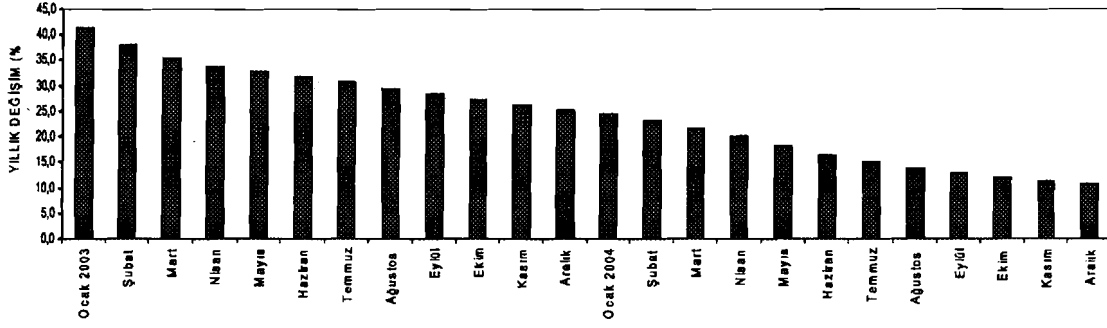
SR. NO.	ÜYE KURULUŞ (T.İ.S.)	İŞÇİ SENDİKASI	BAĞLI OLD. KONF.	YÜRÜRLÜK BAŞLANGICI	İŞÇİ SAYISI (31.12.2004)
1	TÜRK HAVA YOLLARI (THY)	HAVA-İŞ	TÜRK-İŞ	01.01.2005	9.378
2	TÜRKİYE DENİZCİLİK İŞLETMELERİ (TDİ)	DENİZCİLER	TÜRK-İŞ	01.01.2005	2.865
3	TÜRKİYE DENİZCİLİK İŞLETMELERİ (TDİ)	LIMAN-İŞ	TÜRK-İŞ	01.01.2005	166
4	TÜRKİYE DENİZCİLİK İŞLETMELERİ (TDİ)	SAĞLIK-İŞ	TÜRK-İŞ	01.01.2005	10
5	TÜRKİYE DENİZCİLİK İŞLETMELERİ (TDİ)	KOOP-İŞ	TÜRK-İŞ	01.01.2005	215
6	TÜRKİYE DENİZCİLİK İŞLETMELERİ (TDİ)	DOKGEMİ-İŞ	TÜRK-İŞ	01.01.2005	498
7	KIYI EMNİYETİ VE GEMİ KURTARMA İŞLETMELERİ	DENİZCİLER	TÜRK-İŞ	01.01.2005	1.150
8	DENİZ İŞLETMECİLİĞİ VE TANKERCİLİĞİ A.Ş.(DİTAŞ)	DENİZCİLER	TÜRK-İŞ	01.01.2005	216
9	MKEK VE BAĞLI KURULUŞLAR	ÇELİK-İŞ	HAK-İŞ	01.01.2005	3.739
10	MKEK VE BAĞLI KURULUŞLAR	PETROL-İŞ	TÜRK-İŞ	01.01.2005	317
11	TÜRKİYE ELEKTROMEKANİK SAN. A.Ş. (TEMSAN)	ÇELİK-İŞ	HAK-İŞ	01.01.2005	249
12	TCDD İŞLETMESİ	DENİZCİLER	TÜRK-İŞ	01.01.2005	112
13	TCDD İŞLETMESİ	DOKGEMİ-İŞ	TÜRK-İŞ	01.01.2005	34
14	TARIM İŞLETMELERİ GENEL MÜDÜRLÜĞÜ (TİGEM)	TARIM-İŞ	TÜRK-İŞ	01.01.2005	4.145
15	ORMAN BAKANLIĞI - ORMAN GENEL MÜDÜRLÜĞÜ	ORMAN-İŞ	TÜRK-İŞ	01.01.2005	21.815
16	TARIM VE KÖYİŞLERİ BAKANLIĞI	TARIM-İŞ	TÜRK-İŞ	01.01.2005	10.518
17	SAĞLIK BAKANLIĞI -REFİK SAYDAM	SAĞLIK-İŞ	TÜRK-İŞ	01.01.2005	1.727
18	SOS. HİZ. VE ÇOCUK ESİRGEME KURUMU (ÇEK)	AĞAÇ-İŞ	TÜRK-İŞ	01.01.2005	14
19	SOS. HİZ. VE ÇOCUK ESİRGEME KURUMU (ÇEK)	BASIN-İŞ	TÜRK-İŞ	01.01.2005	8
20	SAĞLIK BAKANLIĞI	B.METAL-İŞ	DISK	01.01.2005	271
21	TOPRAK MAHSULLERİ OFİSİ (TMO)	TEZKOOP-İŞ	TÜRK-İŞ	01.02.2005	639
22	TOPRAK MAHSULLERİ OFİSİ (TMO)	PETROL-İŞ	TÜRK-İŞ	01.02.2005	45
23	SAĞLIK BAKANLIĞI	BASIN-İŞ	TÜRK-İŞ	01.02.2005	10
24	ATATÜRK ORMAN ÇİFTLİĞİ (AOÇ)	TARIM-İŞ	TÜRK-İŞ	01.02.2005	252

SR. NO.	ÜYE KURULUŞ (T.İ.S.)	İŞÇİ SENDİKASI	BAĞLI OLD. KONF.	YÜRÜRLÜK BAŞLANGICI	İŞÇİ SAYISI (31.12.2004)
25	ATATÜRK ORMAN ÇİFTLİĞİ (AOÇ)	ÖZGIDA-İŞ	HAK-İŞ	01.02.2005	100
26	MİLLİ SAVUNMA BAKANLIĞI - İÇİŞLERİ BAKANLIĞI	T.HARB-İŞ	TÜRK-İŞ	01.03.2005	27.662
27	KÖY HİZMETLERİ GENEL MÜDÜRLÜĞÜ	T.YOL-İŞ	TÜRK-İŞ	01.03.2005	42.696
28	KARAYOLLARI GENEL MÜDÜRLÜĞÜ	T.YOL-İŞ	TÜRK-İŞ	01.03.2005	16.753
29	KARAYOLLARI GENEL MÜDÜRLÜĞÜ	BASIN-İŞ	TÜRK-İŞ	01.03.2005	25
30	BAYINDIRLIK VE İSKAN BAKANLIĞI	T.YOL-İŞ	TÜRK-İŞ	01.03.2005	4.238
31	ULAŞTIRMA BAKANLIĞI (D.L.H.)	T.YOL-İŞ	TÜRK-İŞ	01.03.2005	1.018
32	EMLAK GMYO	T.YOL-İŞ	TÜRK-İŞ	01.03.2005	15
33	TARIM VE KÖYİŞLERİ BAKANLIĞI	TEZKOOP-İŞ	TÜRK-İŞ	01.03.2005	18
34	TCDD İŞLETMESİ VE BAĞLI ORTAKLIKLAR	DEMİRYOL-İŞ	TÜRK-İŞ	01.03.2005	16.048
35	TCDD İŞLETMESİ	LİMAN-İŞ	TÜRK-İŞ	01.03.2005	3.552
36	TARIM REFORMU GENEL MÜDÜRLÜĞÜ	ÖZTARIM-İŞ	HAK-İŞ	01.03.2005	214
37	POSTA TELGRAF TEŞKİLATI	T.HABER-İŞ	TÜRK-İŞ	01.03.2005	1.193
38	TÜRK TELEKOMÜNİKASYON A.Ş.	T.HABER-İŞ	TÜRK-İŞ	01.03.2005	29.751
39	EMNİYET GENEL MÜDÜRLÜĞÜ	TÜRK METAL	TÜRK-İŞ	01.03.2005	1.264
40	ET VE BALIK ÜRÜNLERİ A.Ş.	ÖZGIDA-İŞ	HAK-İŞ	01.04.2005	966
41	SOS. HİZ. VE ÇOCUK ESİRGEME KURUMU (ÇEK)	ÖZGIDA-İŞ	HAK-İŞ	01.04.2005	32
42	A.N.T. BAŞKANLIĞI	T.HARB-İŞ	TÜRK-İŞ	01.04.2005	797
43	DIŞİŞLERİ BAKANLIĞI	TEZKOOP-İŞ	TÜRK-İŞ	01.08.2005	119
44	TAPU VE KADASTRO GENEL MÜDÜRLÜĞÜ	KOOP-İŞ	TÜRK-İŞ	01.09.2005	1.069
45	SOS. HİZ. VE ÇOCUK ESİRGEME KURUMU (ÇEK)	SOSYAL-İŞ	DİSK	01.10.2005	39
46	SOS. HİZ. VE ÇOCUK ESİRGEME KURUMU (ÇEK)	SAĞLIK-İŞ	TÜRK-İŞ	YENİ TİS	33
	GENEL TOPLAM				205.995

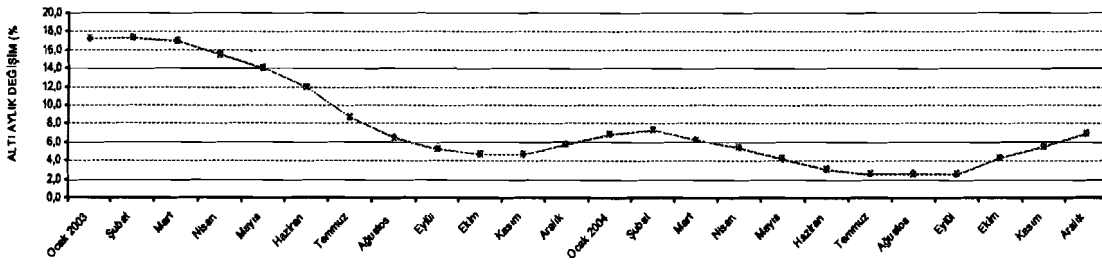
BAŞBAKANLIK DEVLET İSTATİSTİK ENSTİTÜSÜ
1994 = 100 TEMEL YILLI
KENTSEL YERLER TÜKETİCİ FİYATLARI İNDEKS SAYILARI VE DEĞİŞİM (%) ORANLARI
TÜRKİYE

AYLAR	1995 YILI İNDEKSİ	1996 YILI İNDEKSİ	1997 YILI İNDEKSİ	1998 YILI İNDEKSİ	1999 YILI İNDEKSİ	2000 YILI İNDEKSİ	2001 YILI İNDEKSİ	2002 YILI İNDEKSİ	2003 YILI İNDEKSİ	ALTI AYLIK DEĞİŞİM	2004 YILI İNDEKSİ	BİR ÖNCEKİ AYA GÖRE DEĞİŞİM	BİR ÖNCEKİ YILIN ARALIK AYINA DEĞİŞİM	BİR ÖNCEKİ YILIN AYNI AYINA DEĞİŞİM	ONİKİ AYLIK ORTALAMA DEĞİŞİM	ALTI AYLIK DEĞİŞİM
OCAK	145,7	259,5	456,0	919,4	1525,3	2575,9	3501,1	6062,4	7661,9	17,2	8904,7	0,74	0,74	16,22	24,36	6,88
ŞUBAT	152,8	271,2	481,8	960,0	1573,7	2671,3	3564,1	6168,7	7834,9	17,3	8953,9	0,55	1,29	14,28	23,21	7,31
MART	159,7	286,4	507,8	1001,3	1637,5	2749,3	3780,5	6242,1	8077,8	16,9	9033,3	0,89	2,19	11,83	21,67	6,24
NİSAN	169,0	305,6	541,4	1048,0	1717,2	2813,2	4171,2	6370,4	8246,5	15,5	9086,2	0,59	2,79	10,18	20,01	5,36
MAYIS	174,6	319,4	566,8	1084,7	1767,7	2875,6	4382,0	6407,3	8377,0	14,0	9120,9	0,38	3,18	8,88	18,19	4,09
HAZİRAN	179,1	327,5	583,1	1111,1	1825,2	2895,1	4519,3	6444,7	8362,6	12,0	9109,4	-0,13	3,05	8,93	16,51	3,05
TEMMUZ	184,6	334,5	619,6	1148,4	1894,9	2960,1	4627,5	6537,6	8331,4	8,7	9129,0	0,22	3,28	9,57	15,11	2,52
AĞUSTOS	192,6	350,4	658,0	1193,8	1974,6	3024,4	4763,5	6680,4	8344,3	6,5	9181,8	0,58	3,87	10,04	13,97	2,55
EYLÜL	207,4	371,9	706,1	1274,0	2092,8	3117,4	5044,0	6912,7	8502,6	5,3	9268,2	0,94	4,85	9,00	12,87	2,60
EKİM	220,5	396,0	764,9	1351,1	2225,2	3214,0	5350,3	7139,9	8623,6	4,6	9474,2	2,22	7,18	9,86	12,02	4,27
KASIM	230,9	416,5	815,6	1409,1	2318,7	3333,3	5576,4	7347,8	8762,6	4,6	9620,3	1,54	8,83	9,79	11,29	5,48
ARALIK	239,6	430,7	857,5	1455,4	2456,6	3415,5	5756,2	7468,6	8839,5	5,7	9663,3	0,45	9,32	9,32	10,58	6,08

D.İ.E. VERİLERİNE GÖRE OCAK 2003 - ARALIK 2004 DÖNEMİNDE TÜFE'NİN BİR ÖNCEKİ YILIN AYNI AYINA GÖRE YILLIK DEĞİŞİM ORANLARI (%)



D.İ.E. VERİLERİNE GÖRE OCAK 2003 - ARALIK 2004 DÖNEMİNDE TÜFE'NİN ALTI AYLIK DEĞİŞİM ORANLARI (%)



D.İ.E. VERİLERİNE GÖRE OCAK 2003 - ARALIK 2004 DÖNEMİNDE TÜFE'NİN BİR ÖNCEKİ AYA GÖRE DEĞİŞİM ORANLARI (%)

