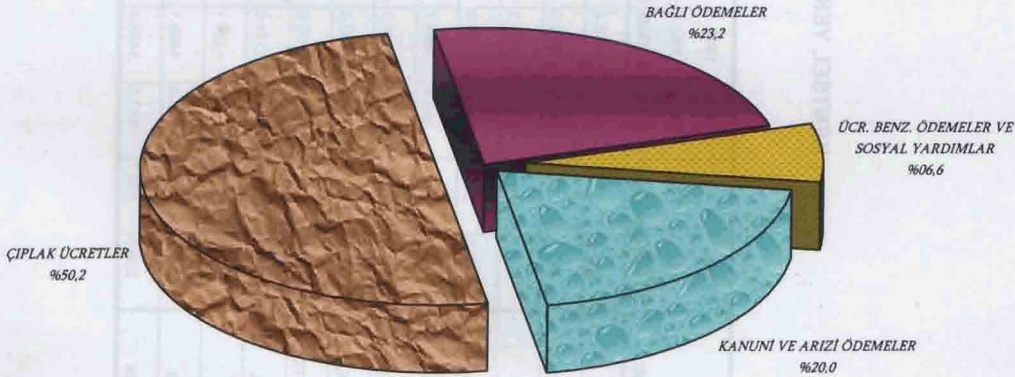


# İKTİSAT VE İSTATİSTİK

## TÜHİS İŞKOLLARINA GÖRE ORTALAMA ÜCRETLER

İŞKOLU ADI	İŞÇİ SAYISI	NİSAN 2004 ÜCRETLERİ (BİN TL/AY)		
		ÇIPLAK ÜCRET	GİYİNİK ÜCRET	ÜCRET MALİYETİ
TARIM VE ORMANCILIK	41.037	959.198	1.444.152	1.846.392
PETROL, KİMYA VE LASTİK	368	1.287.017	2.233.153	2.622.229
GIDA SANAYİİ	1.314	954.977	1.478.674	1.970.369
AĞAÇ	16	574.202	848.976	1.016.225
BASIN VE YAYIN	48	1.102.577	1.729.492	2.010.457
METAL	5.659	1.152.360	1.751.209	2.166.362
GEMİ	549	1.164.086	1.708.727	2.043.852
İNŞAAT	68.943	1.230.104	1.984.952	2.517.372
TİCARET, BÜRO, EĞİTİM	3.888	585.741	862.539	1.043.434
DEMİRYOLU TAŞIMACILIĞI	13.943	1.112.949	1.790.877	2.154.604
DENİZ TAŞIMACILIĞI	4.455	1.260.198	2.743.480	3.171.454
HAVA TAŞIMACILIĞI	9.105	1.725.647	3.559.015	4.604.298
ARDIYE VE ANTREPOCULUK	3.684	1.163.801	2.077.827	2.456.822
HABERLEŞME	33.030	1.315.898	1.923.516	2.323.650
SAĞLIK	1.805	1.032.202	1.600.715	1.934.891
MİLLİ SAVUNMA	29.350	1.507.459	2.291.065	2.864.687
GENEL TOPLAM / ORTALAMA	217.194	1.225.175	1.952.600	2.439.733

### ÜCRET MALİYETİNİN DAĞILIMI



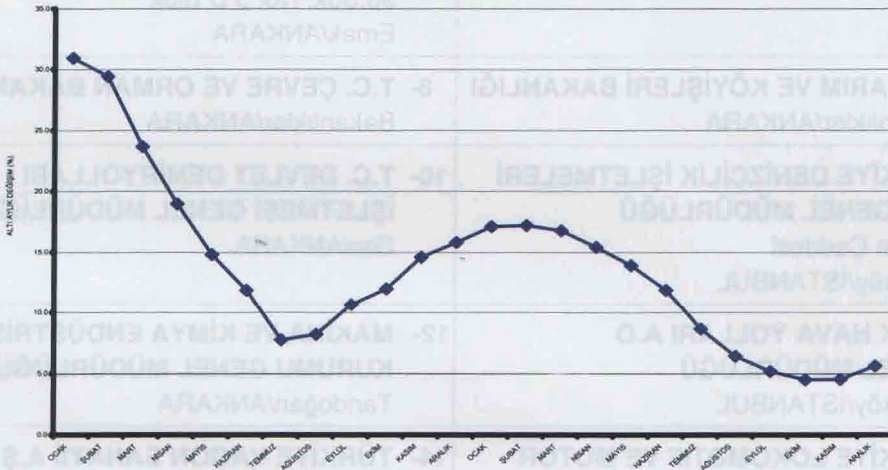
**BAŞBAKANLIK DEVLET İSTATİSTİK ENSTİTÜSÜ**  
**1994 = 100 TEMEL YILLI**  
**KENTSEL YERLER TÜKETİCİ FİYATLARI İNDEKS SAYILARI VE DEĞİŞİM (%) ORANLARI**  
**TÜRKİYE**

AYLAR	1995 YILI İNDEKSİ	1996 YILI İNDEKSİ	1997 YILI İNDEKSİ	1998 YILI İNDEKSİ	1999 YILI İNDEKSİ	2000 YILI İNDEKSİ	2001 YILI İNDEKSİ	2002 YILI İNDEKSİ	2003 YILI İNDEKSİ	ALTI AYLIK DEĞİŞİM	2004 YILI İNDEKSİ	BİR ÖNCEKİ AYA GÖRE DEĞİŞİM	BİR ÖNCEKİ YILIN ARALIK AYINA DEĞİŞİM	BİR ÖNCEKİ YILIN AYNI AYINA DEĞİŞİM	ONİKİ AYLIK ORTALAMA DEĞİŞİM	ALTI AYLIK DEĞİŞİM
OCAK	145,7	259,5	456,0	919,4	1525,3	2575,9	3501,1	6062,4	7661,9	17,2	8904,7	0,74	0,74	16,22	24,36	6,88
ŞUBAT	152,8	271,2	481,8	960,0	1573,7	2671,3	3564,1	6168,7	7834,9	17,3	8953,9	0,55	1,29	14,28	23,21	7,31
MART	159,7	286,4	507,8	1001,3	1637,5	2749,3	3780,5	6242,1	8077,8	16,9	9033,3	0,89	2,19	11,83	21,67	6,24
NİSAN	169,0	305,6	541,4	1048,0	1717,2	2813,2	4171,2	6370,4	8246,5	15,5	9086,2	0,59	2,79	10,18	20,01	5,36
MAYIS	174,6	319,4	566,8	1084,7	1767,7	2875,6	4382,0	6407,3	8377,0	14,0						
HAZİRAN	179,1	327,5	583,1	1111,1	1825,2	2895,1	4519,3	6444,7	8362,6	12,0						
TEMMUZ	184,6	334,5	619,6	1148,4	1894,9	2960,1	4627,5	6537,6	8331,4	8,7						
AĞUSTOS	192,6	350,4	658,0	1193,8	1974,6	3024,4	4763,5	6680,4	8344,3	6,5						
EYLÜL	207,4	371,9	706,1	1274,0	2092,8	3117,4	5044,0	6912,7	8502,6	5,3						
EKİM	220,5	396,0	764,9	1351,1	2225,2	3214,0	5350,3	7139,9	8623,6	4,6						
KASIM	230,9	416,5	815,6	1409,1	2318,7	3333,3	5576,4	7347,8	8762,6	4,6						
ARALIK	239,6	430,7	857,5	1455,4	2456,6	3415,5	5756,2	7468,6	8839,5	5,7						

D.İ.E. VERİLERİNE GÖRE MAYIS 2002 - NİSAN 2004 DÖNEMİNDE TÜFE'NİN BİR ÖNCEKİ YILIN AYNI AYINA GÖRE YILLIK DEĞİŞİM ORANLARI (%)



D.İ.E. VERİLERİNE GÖRE MAYIS 2002 - NİSAN 2004 DÖNEMİNDE TÜFE'NİN ALTI AYLIK DEĞİŞİM ORANLARI (%)



D.İ.E. VERİLERİNE GÖRE MAYIS 2002 - NİSAN 2004 DÖNEMİNDE TÜFE'NİN BİR ÖNCEKİ AYA GÖRE DEĞİŞİM ORANLARI (%)

